

(3) 中央部西地域

人手不足で人のつながり薄く…

- 町内会館に集まる人少ない
- 町内会の会員数↓↓
- 高齢化人口減
- 町内会の人手不足
- 町内に住んでいる人の高齢化

高齢化が最も進行した苦小牧の「最先端（高齢化した住宅地）」

- 要支援者の見守り救出(民生委員)
- 高齢化著しい
- 戸建て多い
- 空き家問題
- 高層団地の人間関係希薄化



人を呼び込む

- 【課題】私の知っている20代の女性の方だがいい仕事先がなく、千歳と札幌に行った
- 東に人口が移動することを見据えて考えるか、苦小牧駅前を何とか活性化しようとするのか

- 若い人を呼び込む
- 人を呼び込む施設

観光としても頑張る

- 苦小牧駅前に大型店舗を
- 水族館の設置
- 他の地域と比べ店舗の集積がなく不便を感じる
- 海外の学生や若者を大事にする(夜10:00ごろメガドンキで出会うのは半分くらいは海外の方)
- 大型店舗がない(集積拠点)

その他

- 港・空港との連携
- コスプレ…PR
- 市の活性化の一つの参考としてAIに聞いてみる
- 私立高校授業料無料化をもっとPRすべき

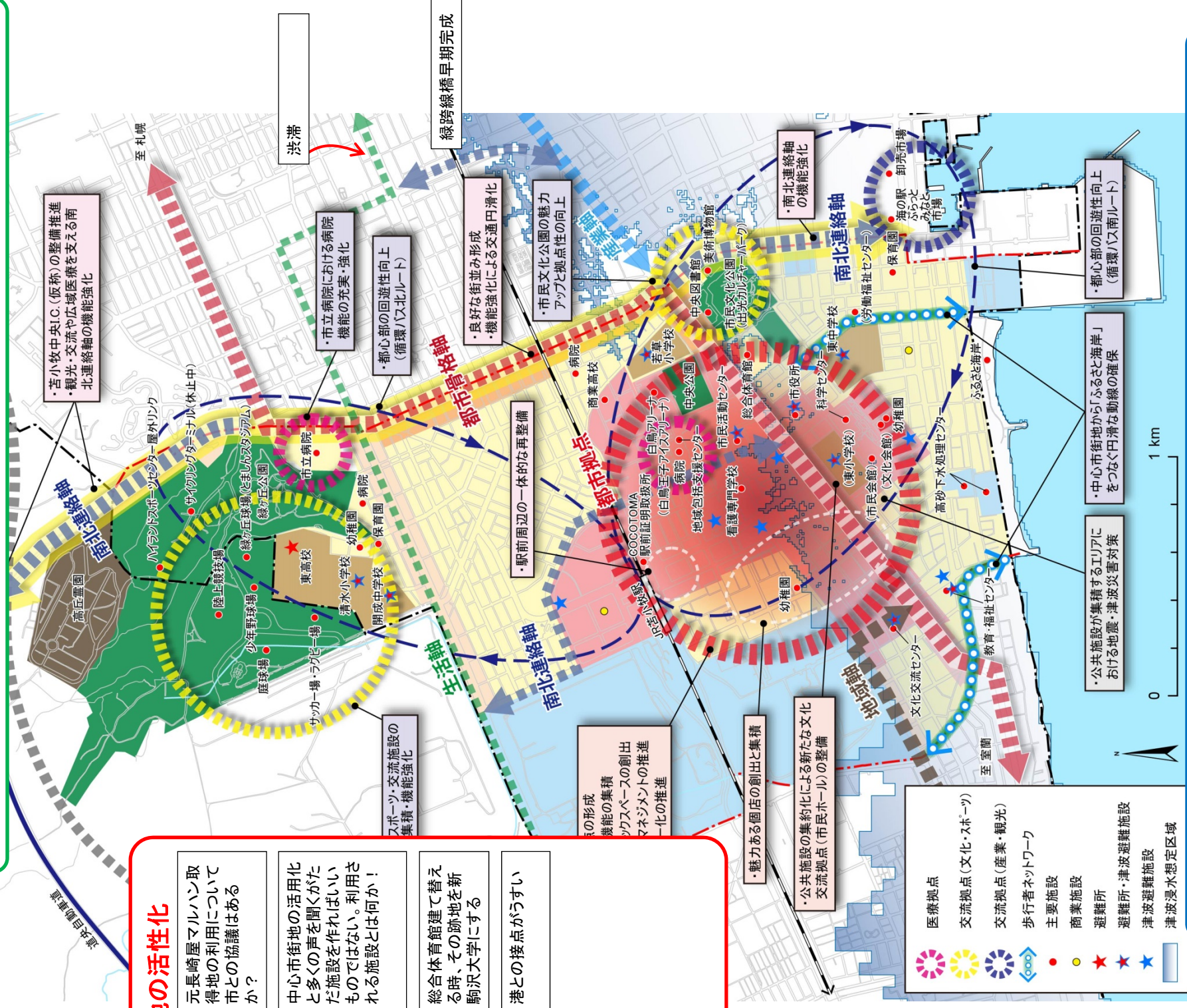
バス問題 (日中特に少ない)

- バスにも乗れない=タクシー
- 【課題】バスに乗れる人は、たいてい車で移動する(車で移動できなかった人は(体の衰弱で)バスにも乗れない)つまり、バスに乗る人は少ない(バスがあることはありがたいが)
- 【課題】バスに乗れない人は、娘・息子の車で運転してもらって移動(娘の都合いい時)

(4) 中央部中地域

運動公園の活用による交流人口の拡大

- 素通り苫小牧から宿泊する苫小牧に(工場見学・海の活用)
- ハイランドサイクリングターミナルの有効利用を考える
- 交流人口で人をカバナー
- 健康スポット
- ホテルを建設
- クロスカントリー
- 合宿誘致



中心市街地の活性化

長期的視野に立ち鉄道を架線化すること
元長崎屋マルハン取得地の利用について市との協議はあるか？

大きなイベント公園にし、週末だけでも人を集められる公園内にそのような設備をした公園にする

買い物の完結型に疑問であるサンブラザ

河川を憩いの場としてのエリアを作る

東小が東中に移転するが目の前の末広町が若草のまま？末広を東小にし、錦町・王子町を若草に欲しいと思う

総合体育館建て替え時、その跡地を新駒沢大学にする

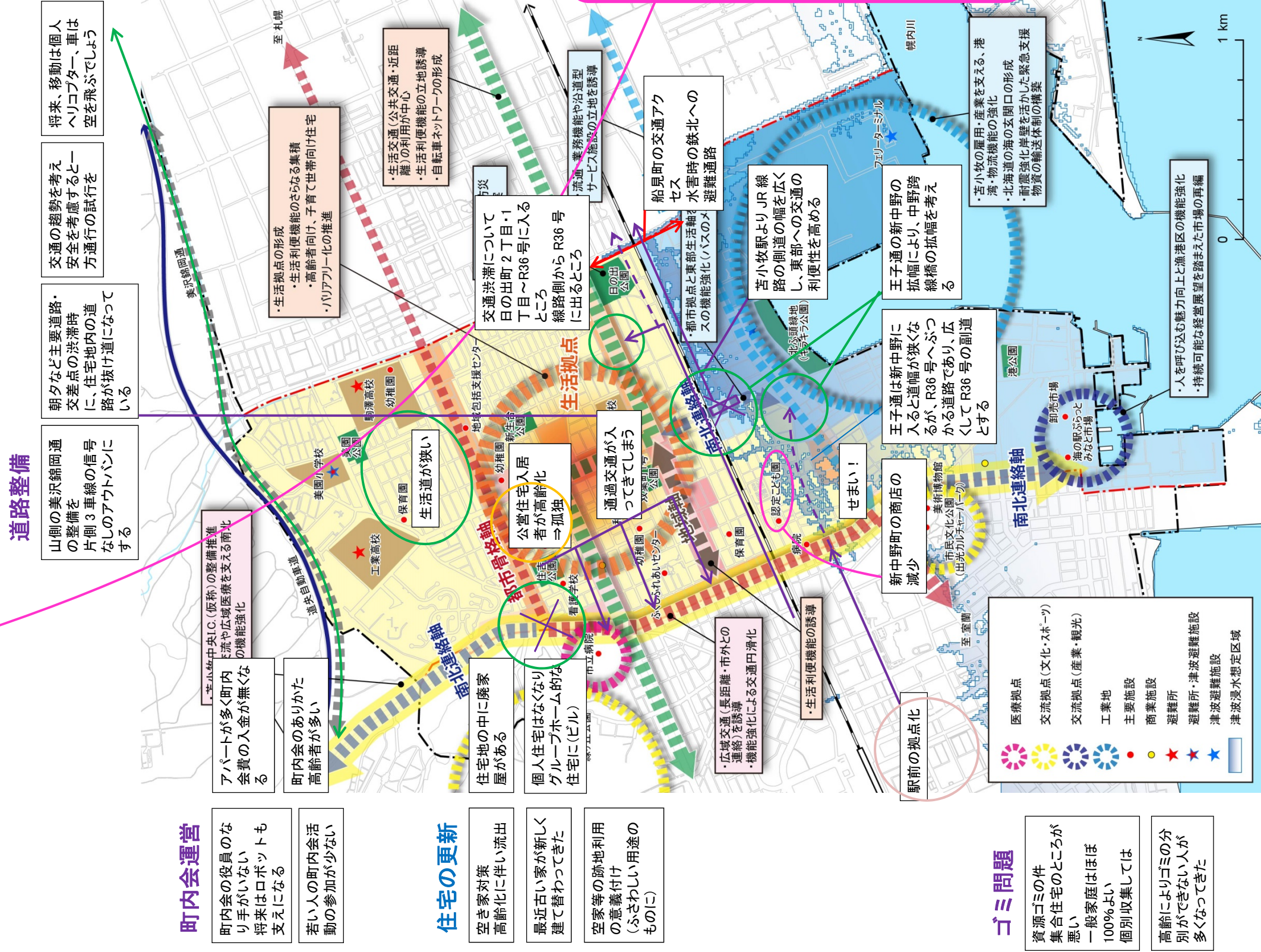
港との接点がうすい

町内会活動の停滞

- 町内会加入者の高齢化と、アパート・マンションの非加入者が増加→安全安心な生活環境が難しくなっている
- 戸建第一世代が亡くなる空き地がアパートになり地域との協力関係が薄くなる
- アパート(市住)高齢化が進む特に独居老人が多くなっている
- 介護事業所が多くあることから老人クラブの活動低下の要因？
- 個人情報守秘義務高齢者への安全確認避難等への心配
- 町内会活動の停滞

夢のあるまちづくりを！！

【ウェット感・心が通うまち】



道路整備

山側の美沢錦岡通の整備を片側3車線の信号なしのアウトバンプにする

朝夕など主要道路・交差点の渋滞時に、住宅地内の道路が抜け道になっている

将来、移動は個人ヘリコプター、車を飛ばすでしょう

観光交流

観光的なバスの運行(市外からの流入)

公園の充実

町内にある公園の整備が必要になってきた

楽しく遊べるように

公園でボール遊びできるように
老人の体力運動関係の器具類設置

住宅の更新

空き家対策
高齢化に伴い流出

最近古い家が新しく建て替わってきた

空家等の跡地利用の意義付け(ふさわしい用途のものに)

町内会運営

町内会の役員のなり手がいない
将来はロボットも支えになる

若い人の町内会活動の参加が少ない

歩道の整備(中通り)

人にやさしい道路(人の気持ちもやさしくなる)

散歩道と子供通学路の併設・充実

町中の道路・歩道の整備
老人に体し劣悪

でこぼこしている、せまい、人にやさしくない

1.5mないと歩道除雪入らない

雪の処理

これからの季節
雪の排雪の問題

排雪の仕掛
冬を快適に

ゴミ問題

資源ゴミの件
集合住宅のところが悪い
一般家庭はほぼ100%よい
個別収集しては

高齢によりゴミの分別ができない人が多くなってきた

医療拠点

交流拠点(文化・スポーツ)

交流拠点(産業・観光)

工業地

主要施設

商業施設

避難所

避難所・津波避難施設

津波避難施設

津波浸水想定区域

駅前の拠点化

新中野町の商店の減少

王子通は新中野に入ると道幅が狭くなるが、R36号へぶつかる道路であり、広くしてR36号の副道とする

王子通の新中野の拡幅により、中野跨線橋の拡幅を考慮する

人を呼び込む魅力向上と漁港区の機能強化
持続可能な経営展望を踏まえた市場の再編

吉小牧の雇用・産業を支える、港湾・物流機能の強化

北海道の海の玄関口の形成

耐震強化岸壁を活かした緊急支援物資の輸送体制の構築

吉小牧駅よりJR線の側道の幅を広くし、東部への交通の利便性を高める

船見町の交通アクセス
水害時の鉄北への避難通路

都市拠点と東部生活圏の機能強化(バスメ

生活拠点(公共交通・近距離)の利用が中心
生活利便機能の立地誘導
自転車ネットワークの形成

交通渋滞について
日の出町2丁目・1丁目～R36号に入る
線路側からR36号線路側へ出る

生活拠点の形成
生活利便機能のさらなる集積
高齢者向け、子育て世帯向け住宅
バリアフリー化の推進

山側の美沢錦岡通の整備を片側3車線の信号なしのアウトバンプにする

朝夕など主要道路・交差点の渋滞時に、住宅地内の道路が抜け道になっている

将来、移動は個人ヘリコプター、車を飛ばすでしょう

観光的なバスの運行(市外からの流入)

町内にある公園の整備が必要になってきた

楽しく遊べるように

公園でボール遊びできるように
老人の体力運動関係の器具類設置

空き家対策
高齢化に伴い流出

最近古い家が新しく建て替わってきた

空家等の跡地利用の意義付け(ふさわしい用途のものに)

町内会の役員のなり手がいない
将来はロボットも支えになる

若い人の町内会活動の参加が少ない

歩道の整備(中通り)

人にやさしい道路(人の気持ちもやさしくなる)

散歩道と子供通学路の併設・充実

町中の道路・歩道の整備
老人に体し劣悪

でこぼこしている、せまい、人にやさしくない

1.5mないと歩道除雪入らない

雪の処理

これからの季節
雪の排雪の問題

排雪の仕掛
冬を快適に

駅前の拠点化

新中野町の商店の減少

王子通は新中野に入ると道幅が狭くなるが、R36号へぶつかる道路であり、広くしてR36号の副道とする

王子通の新中野の拡幅により、中野跨線橋の拡幅を考慮する

人を呼び込む魅力向上と漁港区の機能強化
持続可能な経営展望を踏まえた市場の再編

吉小牧の雇用・産業を支える、港湾・物流機能の強化

北海道の海の玄関口の形成

耐震強化岸壁を活かした緊急支援物資の輸送体制の構築

吉小牧駅よりJR線の側道の幅を広くし、東部への交通の利便性を高める

船見町の交通アクセス
水害時の鉄北への避難通路

都市拠点と東部生活圏の機能強化(バスメ

生活拠点(公共交通・近距離)の利用が中心
生活利便機能の立地誘導
自転車ネットワークの形成

交通渋滞について
日の出町2丁目・1丁目～R36号に入る
線路側からR36号線路側へ出る

生活拠点の形成
生活利便機能のさらなる集積
高齢者向け、子育て世帯向け住宅
バリアフリー化の推進

山側の美沢錦岡通の整備を片側3車線の信号なしのアウトバンプにする

朝夕など主要道路・交差点の渋滞時に、住宅地内の道路が抜け道になっている

将来、移動は個人ヘリコプター、車を飛ばすでしょう

観光的なバスの運行(市外からの流入)

町内にある公園の整備が必要になってきた

楽しく遊べるように

公園でボール遊びできるように
老人の体力運動関係の器具類設置

空き家対策
高齢化に伴い流出

最近古い家が新しく建て替わってきた

空家等の跡地利用の意義付け(ふさわしい用途のものに)

町内会の役員のなり手がいない
将来はロボットも支えになる

若い人の町内会活動の参加が少ない

歩道の整備(中通り)

人にやさしい道路(人の気持ちもやさしくなる)

散歩道と子供通学路の併設・充実

町中の道路・歩道の整備
老人に体し劣悪

でこぼこしている、せまい、人にやさしくない

1.5mないと歩道除雪入らない

雪の処理

これからの季節
雪の排雪の問題

排雪の仕掛
冬を快適に

駅前の拠点化

新中野町の商店の減少

王子通は新中野に入ると道幅が狭くなるが、R36号へぶつかる道路であり、広くしてR36号の副道とする

王子通の新中野の拡幅により、中野跨線橋の拡幅を考慮する

人を呼び込む魅力向上と漁港区の機能強化
持続可能な経営展望を踏まえた市場の再編

吉小牧の雇用・産業を支える、港湾・物流機能の強化

北海道の海の玄関口の形成

耐震強化岸壁を活かした緊急支援物資の輸送体制の構築

吉小牧駅よりJR線の側道の幅を広くし、東部への交通の利便性を高める

船見町の交通アクセス
水害時の鉄北への避難通路

都市拠点と東部生活圏の機能強化(バスメ

生活拠点(公共交通・近距離)の利用が中心
生活利便機能の立地誘導
自転車ネットワークの形成

交通渋滞について
日の出町2丁目・1丁目～R36号に入る
線路側からR36号線路側へ出る

生活拠点の形成
生活利便機能のさらなる集積
高齢者向け、子育て世帯向け住宅
バリアフリー化の推進

山側の美沢錦岡通の整備を片側3車線の信号なしのアウトバンプにする

朝夕など主要道路・交差点の渋滞時に、住宅地内の道路が抜け道になっている

将来、移動は個人ヘリコプター、車を飛ばすでしょう

観光的なバスの運行(市外からの流入)

町内にある公園の整備が必要になってきた

楽しく遊べるように

公園でボール遊びできるように
老人の体力運動関係の器具類設置

空き家対策
高齢化に伴い流出

最近古い家が新しく建て替わってきた

空家等の跡地利用の意義付け(ふさわしい用途のものに)

町内会の役員のなり手がいない
将来はロボットも支えになる

若い人の町内会活動の参加が少ない

歩道の整備(中通り)

人にやさしい道路(人の気持ちもやさしくなる)

散歩道と子供通学路の併設・充実

町中の道路・歩道の整備
老人に体し劣悪

でこぼこしている、せまい、人にやさしくない

1.5mないと歩道除雪入らない

雪の処理

これからの季節
雪の排雪の問題

排雪の仕掛
冬を快適に

駅前の拠点化

新中野町の商店の減少

王子通は新中野に入ると道幅が狭くなるが、R36号へぶつかる道路であり、広くしてR36号の副道とする

王子通の新中野の拡幅により、中野跨線橋の拡幅を考慮する

人を呼び込む魅力向上と漁港区の機能強化
持続可能な経営展望を踏まえた市場の再編

吉小牧の雇用・産業を支える、港湾・物流機能の強化

北海道の海の玄関口の形成

耐震強化岸壁を活かした緊急支援物資の輸送体制の構築

吉小牧駅よりJR線の側道の幅を広くし、東部への交通の利便性を高める

船見町の交通アクセス
水害時の鉄北への避難通路

都市拠点と東部生活圏の機能強化(バスメ

生活拠点(公共交通・近距離)の利用が中心
生活利便機能の立地誘導
自転車ネットワークの形成

交通渋滞について
日の出町2丁目・1丁目～R36号に入る
線路側からR36号線路側へ出る

生活拠点の形成
生活利便機能のさらなる集積
高齢者向け、子育て世帯向け住宅
バリアフリー化の推進

山側の美沢錦岡通の整備を片側3車線の信号なしのアウトバンプにする

朝夕など主要道路・交差点の渋滞時に、住宅地内の道路が抜け道になっている

将来、移動は個人ヘリコプター、車を飛ばすでしょう

観光的なバスの運行(市外からの流入)

町内にある公園の整備が必要になってきた

楽しく遊べるように

公園でボール遊びできるように
老人の体力運動関係の器具類設置

空き家対策
高齢化に伴い流出

最近古い家が新しく建て替わってきた

空家等の跡地利用の意義付け(ふさわしい用途のものに)

町内会の役員のなり手がいない
将来はロボットも支えになる

若い人の町内会活動の参加が少ない

歩道の整備(中通り)

人にやさしい道路(人の気持ちもやさしくなる)

散歩道と子供通学路の併設・充実

町中の道路・歩道の整備
老人に体し劣悪

でこぼこしている、せまい、人にやさしくない

1.5mないと歩道除雪入らない

雪の処理

これからの季節
雪の排雪の問題

排雪の仕掛
冬を快適に

駅前の拠点化

新中野町の商店の減少

王子通は新中野に入ると道幅が狭くなるが、R36号へぶつかる道路であり、広くしてR36号の副道とする

王子通の新中野の拡幅により、中野跨線橋の拡幅を考慮する

人を呼び込む魅力向上と漁港区の機能強化
持続可能な経営展望を踏まえた市場の再編

吉小牧の雇用・産業を支える、港湾・物流機能の強化

北海道の海の玄関口の形成

耐震強化岸壁を活かした緊急支援物資の輸送体制の構築

吉小牧駅よりJR線の側道の幅を広くし、東部への交通の利便性を高める

船見町の交通アクセス
水害時の鉄北への避難通路

都市拠点と東部生活圏の機能強化(バスメ

生活拠点(公共交通・近距離)の利用が中心
生活利便機能の立地誘導
自転車ネットワークの形成

交通渋滞について
日の出町2丁目・1丁目～R36号に入る
線路側からR36号線路側へ出る

生活拠点の形成
生活利便機能のさらなる集積
高齢者向け、子育て世帯向け住宅
バリアフリー化の推進

山側の美沢錦岡通の整備を片側3車線の信号なしのアウトバンプにする

朝夕など主要道路・交差点の渋滞時に、住宅地内の道路が抜け道になっている

将来、移動は個人ヘリコプター、車を飛ばすでしょう

観光的なバスの運行(市外からの流入)

町内にある公園の整備が必要になってきた

楽しく遊べるように

公園でボール遊びできるように
老人の体力運動関係の器具類設置

空き家対策
高齢化に伴い流出

最近古い家が新しく建て替わってきた

空家等の跡地利用の意義付け(ふさわしい用途のものに)

町内会の役員のなり手がいない
将来はロボットも支えになる

若い人の町内会活動の参加が少ない

歩道の整備(中通り)

人にやさしい道路(人の気持ちもやさしくなる)

散歩道と子供通学路の併設・充実

町中の道路・歩道の整備
老人に体し劣悪

でこぼこしている、せまい、人にやさしくない

1.5mないと歩道除雪入らない

雪の処理

これからの季節
雪の排雪の問題

排雪の仕掛
冬を快適に

駅前の拠点化

新中野町の商店の減少

王子通は新中野に入ると道幅が狭くなるが、R36号へぶつかる道路であり、広くしてR36号の副道とする

王子通の新中野の拡幅により、中野跨線橋の拡幅を考慮する

人を呼び込む魅力向上と漁港区の機能強化
持続可能な経営展望を踏まえた市場の再編

吉小牧の雇用・産業を支える、港湾・物流機能の強化

北海道の海の玄関口の形成

耐震強化岸壁を活かした緊急支援物資の輸送体制の構築

吉小牧駅よりJR線の側道の幅を広くし、東部への交通の利便性を高める

船見町の交通アクセス
水害時の鉄北への避難通路

都市拠点と東部生活圏の機能強化(バスメ

生活拠点(公共交通・近距離)の利用が中心
生活利便機能の立地誘導
自転車ネットワークの形成

交通渋滞について
日の出町2丁目・1丁目～R36号に入る
線路側からR36号線路側へ出る

生活拠点の形成
生活利便機能のさらなる集積
高齢者向け、子育て世帯向け住宅
バリアフリー化の推進

山側の美沢錦岡通の整備を片側3車線の信号なしのアウトバンプにする

朝夕など主要道路・交差点の渋滞時に、住宅地内の道路が抜け道になっている

将来、移動は個人ヘリコプター、車を飛ばすでしょう

観光的なバスの運行(市外からの流入)

町内にある公園の整備が必要になってきた

(6) 東部西地域

空教室・ふれあい

明野小・中学校の教室が週末の人口増から多く作ったが空教室の活用は？

町内会館の活用を推進に少し市から援助金を増としてふれあいの場の共有化をはかる

明野でまとまった土地が空き地としてあるが、市民開放での借地でスペース確保できないか

朝夕の市道に車が逃れてきて子供の通学の危険性大

都市機能

医療機関
レクリエーション施設が少ない

会館
コミセン

土地利用の純化
良好な住環境の保全

親水空間と歩行者
動線の形成

駅

イオン駅の新設へ
イオン上で花火が見れる

生活交通(公共交通・近距離)を誘導
・基幹的公共交通網の形成
・生活利便機能の誘導
・街並み景観に配慮した生活軸の形成
・自転車ネットワークの形成

東西道路／三光町へのアクセス

三光町へつなぐ道路

線路際の道路をつないでほしい

南北道路／港が遠い

地下道整備
アクセス強化
線路をまたぐ道路

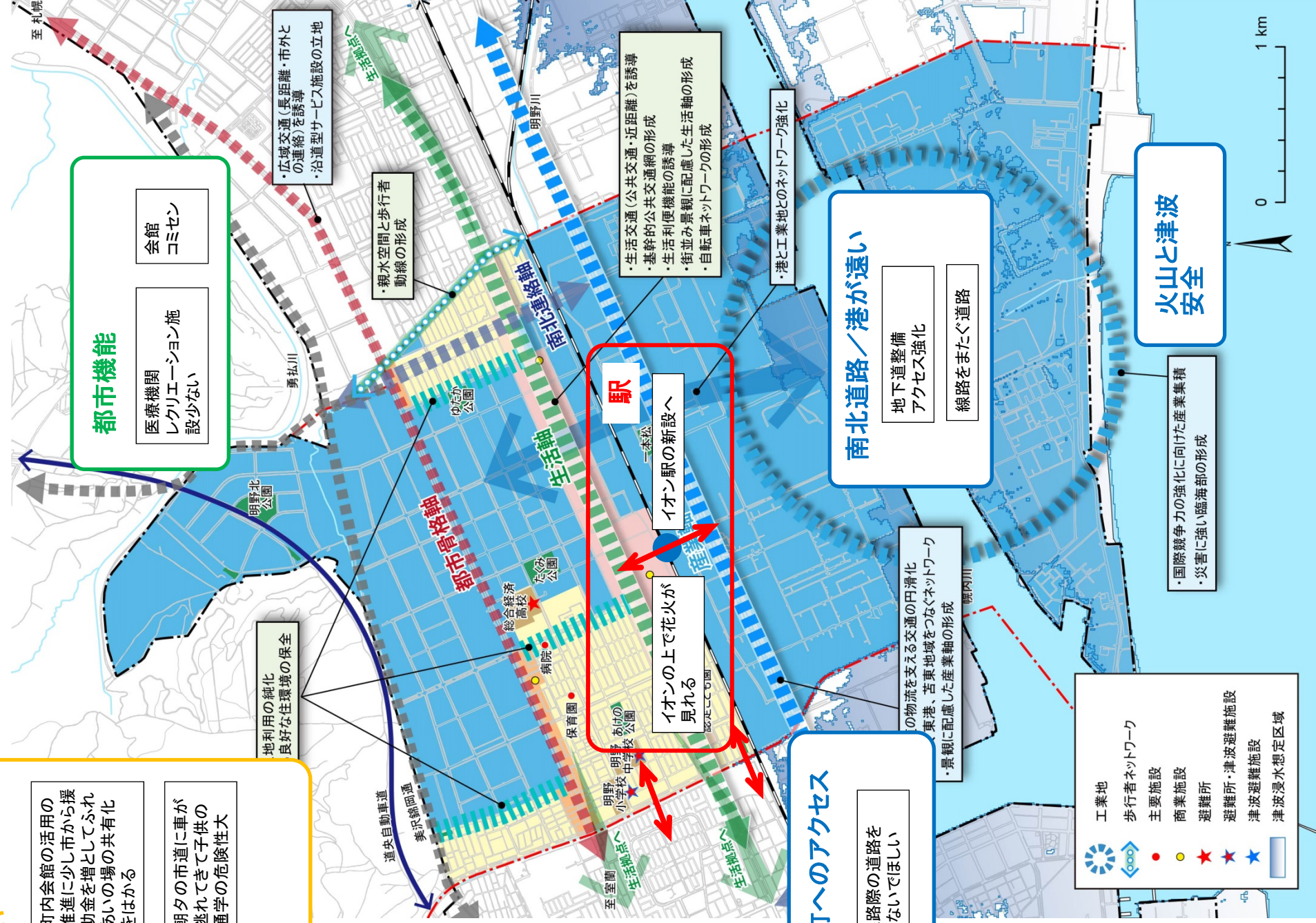
の物流を支える交通の円滑化
東港、苫東地域をつなぐネットワーク
・景観に配慮した産業軸の形成

港と工業地とのネットワーク強化

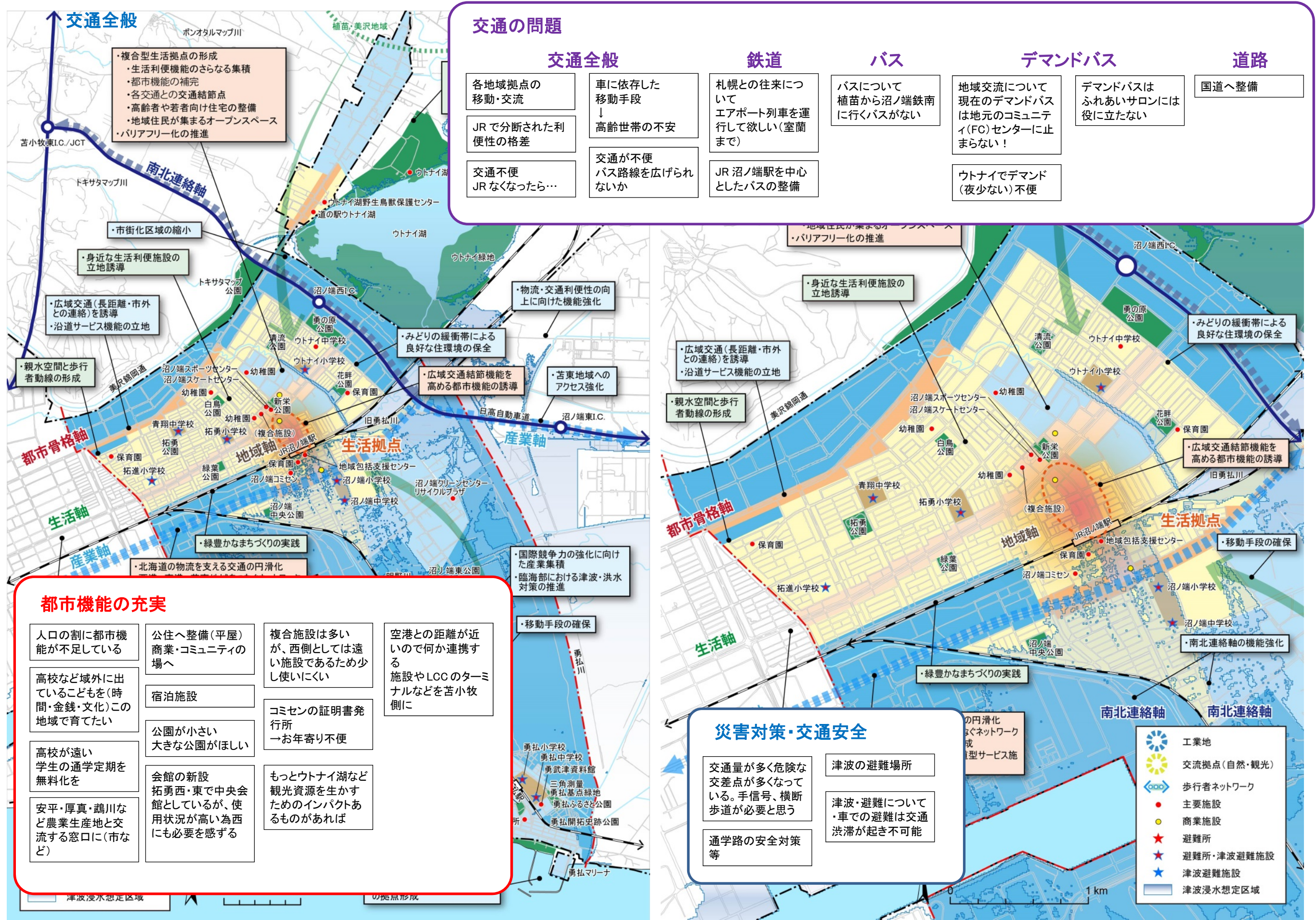
火山と津波安全

国際競争力の強化に向けた産業集積
・災害に強い臨海部の形成

- 工業地
- 歩行者ネットワーク
- 主要施設
- 商業施設
- 避難所
- 避難所・津波避難施設
- 津波避難施設
- 津波浸水想定区域



(7) 東部東地域



交通の問題

交通全般	鉄道	バス	デマンドバス	道路
各地域拠点の移動・交流	札幌との往来について エアポート列車を運行して欲しい(室蘭まで)	バスについて 植苗から沼ノ端鉄南に行くバスがない	地域交流について 現在のデマンドバスは地元のコミュニティ(FC)センターに止まらない!	国道へ整備
JR で分断された利便性の格差	JR 沼ノ端駅を中心としたバスの整備		デマンドバスはふれあいサロンには役に立たない	
交通不便 JR なくなったら...	交通が不便 バス路線を広げられないか		ウトナイでデマンド(夜少ない)不便	

都市機能の充実

人口の割に都市機能が不足している	公住へ整備(平屋)商業・コミュニティの場へ	複合施設は多いが、西側としては遠い施設であるため少し使いにくい	空港との距離が近いので何か連携する施設やLCCのターミナルなどを苫小牧側に
高校など域外に出ている子ども(時間・金銭・文化)この地域で育てたい	宿泊施設	コミセンの証明書発行所 → お年寄り不便	
高校が遠い学生の通学定期を無料化を	公園が小さい大きな公園がほしい	もっとウトナイ湖など観光資源を生かすためのインパクトあるものがあれば	
安平・厚真・鶴川など農業生産地と交流する窓口(市など)	会館の新設 拓勇西・東で中央会館としているが、使用状況が高い為西にも必要を感じる		

災害対策・交通安全

交通量が多く危険な交差点が多くなっている。手信号、横断歩道が必要と思う	津波の避難場所
通学路の安全対策等	津波・避難について 車での避難は交通渋滞が起き不可能

- 工業地
- 交流拠点(自然・観光)
- 歩行者ネットワーク
- 主要施設
- 商業施設
- 避難所
- 避難所・津波避難施設
- 津波避難施設
- 津波浸水想定区域